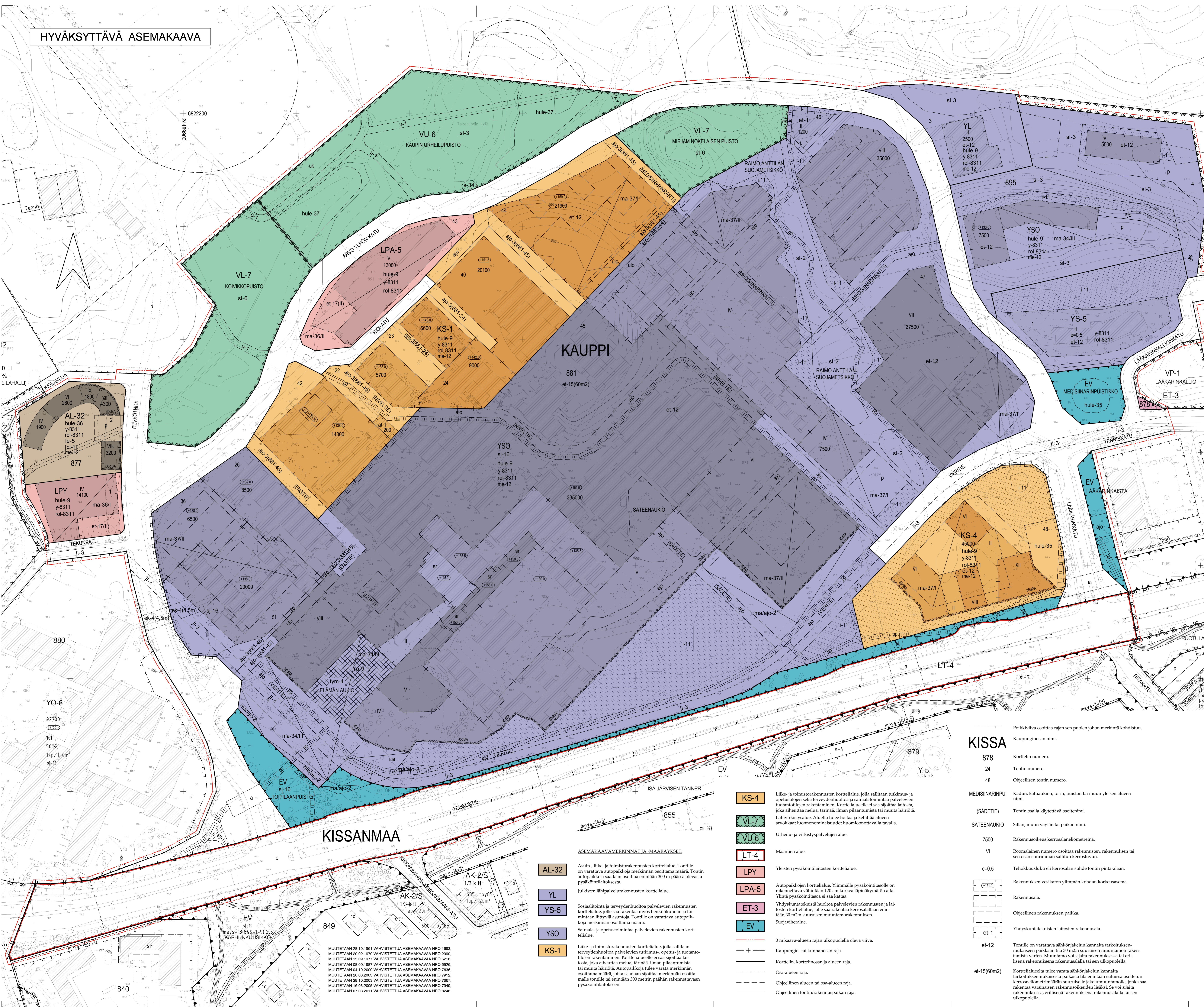


HYVÄKSYTTÄVÄ ASEMAKAAVA



ASEMAKAAVAMERKINNÄTIA MÄÄRÄYKSET

- AL-32** Asuin-, liike- ja toimistorakennusten korttelialue. Tontille on varattava autopaikkoja merkinnän osoittama määrä. Tontin autopaikkoja saadaan osoittaa enintään 300 m päässä olevasta pysäköintialueesta.
- YL** Julkisten lähipalvelurakennusten korttelialue.
- YS-5** Sosiaalitoiminta- ja terveydenhuolto- palveluevien rakennusten korttelialue, jolle saa rakentaa myös henkilökunnan ja toimintaan liittyviä asuntoja. Tontille on varattava autopaikkoja merkinnän osoittama määrä.
- YSO** Sairaala- ja opetustoimintaa palveluevien rakennusten korttelialue.
- KS-1** Liike- ja toimistorakennusten korttelialue, jolla sallitaan terveydenhuolto- palveluevien tutkimus-, opetus- ja huolto- rakennusten korttelialueella. Korttelialueella ei saa sijoittaa laitoja, jotka aiheuttavat melua, tärinää, ilman pilaantumista tai muuta häiriötä. Autopaikkoja tulee varata merkinnän osoittamalla tavalla, jotka saadaan sijoittaa merkinnän osoittamalla tontille tai enintään 300 metrin päähän rakennettavasta pysäköintialueesta.
- KAUPPI** Korttelialueella on sallittava rakennuksen katon korkeuden enintään 120 cm korkeus ilmasäilytystä varten. Maunotto on sallittu rakennuksen sisällä tai sen ulkopuolella.

- KS-4** Liike- ja toimistorakennusten korttelialue, jolla sallitaan tutkimus- ja opetukselliset sekä ravintolaympäristö- ja sairaalatoimintaa palveluevien tuotantotilojen rakentaminen. Korttelialueella ei saa sijoittaa laitoja, jotka aiheuttavat melua, tärinää, ilman pilaantumista tai muuta häiriötä. Autopaikkoja tulee varata merkinnän osoittamalla tavalla.
- VL-7** Urheilu- ja virkistyspalveluevien alue.
- VU-6** Urheilu- ja virkistyspalveluevien alue.
- LT-4** Maantien alue.
- LPY** Yleisten pysäköintialueiden korttelialue.
- LPA-5** Autopaikkojen korttelialue. Ylimääräiset pysäköintialueet on rakennettava vähintään 120 cm korkeus ilmasäilytystä varten. Maunotto on sallittu rakennuksen sisällä tai sen ulkopuolella.
- ET-3** Yhdyskuntateknisiä huolto- ja palveluevien rakennusten ja laitojen korttelialue, jolle saa rakentaa kerrosalueluonon enintään 30 m² suuruisen maunotto- ja maunotto- rakennuksen. Suojalohkeita.
- EV** 3 m kaava-alueen rajan ulkopuolella oleva viiva.

- +** Kaupungin- tai kunnanosan raja.
- Korttelin, korttelinosan ja alueen raja.
- — — — —** Osa-alueen raja.
- — — — —** Ohjeellinen alueen tai osa-alueen raja.
- — — — —** Ohjeellinen tontin/rakennuspaikan raja.

et-17(II)	Ohjeellinen yhdyskuntateknisten laitojen rakennusala. Suhteena oleva luku osoittaa kerrosten lukumäärän maunotto- ja maunotto- rakennuksen kohdalla. Ohjeelle rakennusala ei sovelleta pääkäyttö- tarkoituksen mukaisia tiloja kereksin yhdyskuntateknisten laitojen tilatyyppien huoneiden, tilapäistilapöytähuoneiden, keuhko- ja lääketieteellisten laitojen kerrosten. Mikäli tilakokoli ei ole tarvetta, kerroksia saadaan osoittaa pääkäyttö-tilatyyppien kanssa.
at	Maunotto- ja maunotto- rakennuksen rakennusala.
ma	Maunotto- ja maunotto- rakennuksen rakennusala.
ma-34(III)	Maunotto- ja maunotto- rakennuksen rakennusala. Ohjeellinen alue, johon saadaan sijoittaa pysäköintialue. Ohjeellinen korttelinumeron osoittaa rakennuksen koon, jolla on sallittu maunotto- ja maunotto- rakennuksen rakentaminen ympäristön sopeutavalla tavalla.
ma-36(II)	Maunotto- ja maunotto- rakennuksen rakennusala. Ohjeellinen korttelinumeron osoittaa rakennuksen koon, jolla on sallittu maunotto- ja maunotto- rakennuksen rakentaminen ympäristön sopeutavalla tavalla.
ma-37(III)	Maunotto- ja maunotto- rakennuksen rakennusala. Ohjeellinen korttelinumeron osoittaa rakennuksen koon, jolla on sallittu maunotto- ja maunotto- rakennuksen rakentaminen ympäristön sopeutavalla tavalla.
ma-37(II)	Maunotto- ja maunotto- rakennuksen rakennusala. Ohjeellinen korttelinumeron osoittaa rakennuksen koon, jolla on sallittu maunotto- ja maunotto- rakennuksen rakentaminen ympäristön sopeutavalla tavalla.
ma-37(a)2	Maunotto- ja maunotto- rakennuksen rakennusala. Ohjeellinen korttelinumeron osoittaa rakennuksen koon, jolla on sallittu maunotto- ja maunotto- rakennuksen rakentaminen ympäristön sopeutavalla tavalla.
ulo	Merkinnällä osoitettu rakennusala saa ulottaa vieritien korttelin tai muun alueen väliin. Ulko- ja sisäpuolelta rakennettuihin rakennuksiin on sijoitettava vähintään 10 m ² asennuskohti, kuitenkin vähintään 200 m ² .
358A	Merkintä osoittaa rakennuksen sivun, jonka puolelta rakennuksen ulkosivun ja ikkunoiden ja muiden rakenteiden ääneneristävyyden liikennöintä vastaan on oltava vähintään rakennusalaan osoitettu ääneneristämällä vastaavasta.
le-5	Tontilla tulee olla yhtenäinen oleskelualue, johon ei saa sijoittaa autopaikkoja, vähintään 10 m ² asennuskohti, kuitenkin vähintään 200 m ² .
uk	Ohjeellinen ulkotila ja urheilupaikalle varattu alueen osa.
ra-9	Alueen osa, jolle saa sijoittaa sivu- ja viitteen sekä viitteen liittyvät uudet ympäristö- ja viitteen rakennukset.
i-11	Isäntätila- ja viitteen alue. Alueella on sallittava oleskelu, jolla on sallittu asunnoksi rakentaminen, jolla on sallittu asunnoksi rakentaminen, jolla on sallittu asunnoksi rakentaminen, jolla on sallittu asunnoksi rakentaminen.
ji-3	Ohjeellinen julkioikeuden laukutalville varattu alueen osa.
aj-3(881-45)	Alueella saa sijoittaa ajoneuvoja. Suhteena oleva merkintä osoittaa korttelin osan, jolle aj-kyseisen alueen kaista on sallittu.
aj-10	Ajoneuvo- ja ajoneuvo- alue.
u-1	Ohjeellinen ulkoiluetila.
p	Ohjeellinen yleiselle julkialueelle ja polkupyöräilylle varattu alueen osa.
maunotto	Ohjeellinen pysäköintipaikka.
maunotto	Maunotto- ja maunotto- alue.
e	Kadun tai liikennealueen altaava kevyen liikenteen yhteys.
a	Ajoneuvoiltoyttimien määrämisen sijainti.
hule-9	Katujen rajan osa, jonka kohdalla ei saa järjestää ajoneuvoiltoyttimien määrämisen sijainti.
hule-35	Vettä lämpien tilojen pinnalla tuleva huulevesi tulee viivytellä huuleen, jota ei saa kunnostaa, jolla ei ole vähintään 12 m ² asennuskohti, jolla on sallittu asunnoksi rakentaminen, jolla on sallittu asunnoksi rakentaminen, jolla on sallittu asunnoksi rakentaminen.
hule-36	Ohjeellinen alueella huulevesijärjestelmällä varattu alueen osa, jossa huulevesi johdetaan ja viivytetään alas- ja ajoneuvoiltoyttimien määrämisen sijainti.
hule-37	Katujen rajan osa, jonka kohdalla ei saa järjestää ajoneuvoiltoyttimien määrämisen sijainti.
hule-37	Ohjeellinen alueella huulevesijärjestelmällä varattu alueen osa, jossa huulevesi johdetaan ja viivytetään alas- ja ajoneuvoiltoyttimien määrämisen sijainti.
s-34	Rakennuksen yleiset tekniset, rakennus- ja kaupunkisuunnittelun tiedot.
sj-16	Rakennuksen yleiset tekniset, rakennus- ja kaupunkisuunnittelun tiedot.
si-2	Rakennuksen yleiset tekniset, rakennus- ja kaupunkisuunnittelun tiedot.
si-3	Rakennuksen yleiset tekniset, rakennus- ja kaupunkisuunnittelun tiedot.
si-6	Rakennuksen yleiset tekniset, rakennus- ja kaupunkisuunnittelun tiedot.
sr	Rakennuksen yleiset tekniset, rakennus- ja kaupunkisuunnittelun tiedot.
me-12	Rakennuksen yleiset tekniset, rakennus- ja kaupunkisuunnittelun tiedot.
ro-8311	Rakennuksen yleiset tekniset, rakennus- ja kaupunkisuunnittelun tiedot.
ro-8311	Rakennuksen yleiset tekniset, rakennus- ja kaupunkisuunnittelun tiedot.
ro-8311	Rakennuksen yleiset tekniset, rakennus- ja kaupunkisuunnittelun tiedot.
ro-8311	Rakennuksen yleiset tekniset, rakennus- ja kaupunkisuunnittelun tiedot.
ro-8311	Rakennuksen yleiset tekniset, rakennus- ja kaupunkisuunnittelun tiedot.
ro-8311	Rakennuksen yleiset tekniset, rakennus- ja kaupunkisuunnittelun tiedot.

KISSA

- 878** Korttelin numero.
- 24** Tontin numero.
- 48** Ohjeellisen tontin numero.

- KISSANMAA** Kadun, katuaukon, tontin, puiston tai muun yleisen alueen nimi.
- (SÄDETE)** Tontin osalla käytettävät osoitteet.
- 7500** Sillan, muun väylän tai paikan nimi.
- VI** Rakennusmuutos-kerrosalueluonon numero.
- e=0.5** Roomalainen numero osoittaa rakennuksen, rakennuksen tai sen osan suurimman sallitun lukumäärän.

YLEISNUMERIT:

Autopaikat:

- YSO-korttelialue: 1 ap / 100 työ- ja toimintaliikenne-alueen kohden
- 1 ap / 100 työ- ja toimintaliikenne-alueen kohden
- 1 ap / 250 asuin-kerrosalueluonon kohden palvelusuosuuksia
- 1 ap / 100 liike-, toimisto-, työ- ja toimintaliikenne-alueen kohden
- 1 ap / 380 kerrosalueluonon kohden palvelusuosuuksia
- 1 ap / 250 asuin-kerrosalueluonon kohden palvelusuosuuksia

YS ja YL-korttelialue:

- 1 ap / 100 kerrosalueluonon kohden
- 1 ap / 100 työ- ja toimintaliikenne-alueen kohden

YS ja YL-korttelialue:

- 1 ap / 100 liike-, toimisto-, työ- ja toimintaliikenne-alueen kohden
- 1 ap / 250 asuin-kerrosalueluonon kohden palvelusuosuuksia

KS-1 korttelialue:

- 1 ap / 100 työ- ja toimintaliikenne-alueen kohden
- 1 ap / 250 asuin-kerrosalueluonon kohden palvelusuosuuksia

KS-4 korttelialue:

- 1 ap / 100 liike-, toimisto-, työ- ja toimintaliikenne-alueen kohden
- 1 ap / 250 asuin-kerrosalueluonon kohden palvelusuosuuksia

TAMPERE

ASEMAKAAVA
Kaupunginosat: KAUPPI
Katualueita.

ASEMAKAAVAN MUUTOS
Kaupunginosat: KAUPPI
Korttelit nro: 881 ja 891
Katu-, virkistys- ja erityisalueita.
Kaupunginosa- ja alueiden rajat.

ASEMAKAAVAN MUUTOKSELLA MUODOSTU
Kaupunginosat: KAUPPI
Korttelit nro: 881, 877, 878 ja 895
Katu-, liikenne-, virkistys- ja erityisalueita.
Kaupunginosa- ja alueiden rajat.

TÄHÄN ASEMAKAAVAKARTTAAN LIITTYVÄ ASEMAKAAVAN SELOSTUS, HAVAINNOLLISUUS JA POISTETTAVA ASEMAKAAVA.
TÄMÄN ASEMAKAAVAN ALUEELLA TONTTIUUKUUDEN LAITAMIN SIVONA JA ERIKSIIN.
TÄMÄN ASEMAKAAVAN ALUEELLA ON VOIMASSA TONTTIUUKUUDEN NO: 7550 JA 8062 KORTTELISUUS 881.

8.2015 Elin Karppinen, va. asemakaavapäällikkö

1:1000

KAUPUNKIYMPÄRISTÖN KEHITTÄMINEN / KAUPUNKITILAT
Asuin- ja toimistorakennusten korttelialue, jolla sallitaan tutkimus- ja opetukselliset palveluevien tutkimus-, opetus- ja huolto- rakennusten korttelialueella. Korttelialueella ei saa sijoittaa laitoja, jotka aiheuttavat melua, tärinää, ilman pilaantumista tai muuta häiriötä. Autopaikkoja tulee varata merkinnän osoittamalla tavalla, jotka saadaan sijoittaa merkinnän osoittamalla tavalla.

KAUPUNKIYMPÄRISTÖN KEHITTÄMINEN / MAANKÄYTÖN SUUNNITTELU
Suunnitelma: EHT
Pvm: 27.1.2014
Tek. pvm: 14.5.2014, 22.8.2014, 22.9.2014
Asemakaavakartta nro: 8311
Kv-tyy: 11.5.2015